

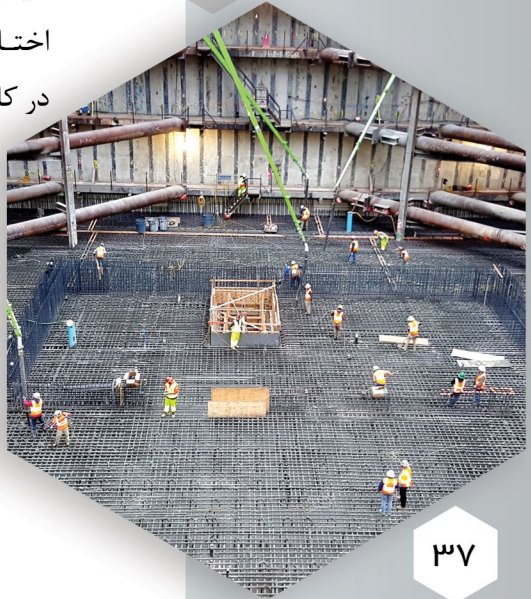
## شرح

BSM flow M-Plus یک افزودنی کاملاً جدید و تخصصی و سوپر روان کننده مایع بر پایه پلی کربوکسیلات اتر اصلاح شده می باشد که برای بتن های ویژه و سایت های کاری تخصصی بتن طراحی گردیده است. بتن های خود تراز شونده و خود متراکم و بتن هایی که الزامات آیین نامه ای آن، به حداقل رساندن نسبت آب به سیمان را در حد نهایت درخواست نموده باشد و یا در کارگاه های خاص و حساسی که افت اسلامپ با دیگر مواد فوق روان کننده قابل تحمل نباشد، همگی از مواردی است که از خواص ویژه کاربرد این ماده به حساب می آیند.

این ماده قادر است نسبت آب به اختلاط بتن را تا حدود ۲۵ درصد بدون تغییر در کارایی بتن کاهش دهد.

BSM flow MPLUS بر اساس آیین نامه ASTM C494، EN 934 و ISIRI 2930 قابل ارزیابی می باشد.

## افزودنی سوپر روان کننده BSM FLOW-MPLUS



## نحوه اثر گذاری

این افزودنی با ایجاد نیروی دافعه که به دلیل هم باری ذرات سیمان به وجود می‌آید، باعث پخش کامل و یکنواخت ذرات سیمان در بتن می‌گردد و از محبوس شدن آب بین مولکول‌های سیمان جلوگیری می‌کند

## موارد کاربردها

- استفاده در بتن‌های ویژه تخصصی SCC یا خود متراکم شونده.
- استفاده در بتن‌های ویژه و تخصصی که سطوح با پرداخت عالی و با صرف حداقل انرژی نیاز دارند.
- بتن‌های تخصصی با حد اقل W/C و حد اکثر دوام و پایایی. « HPC »
- استفاده در بتن‌های ویژه خود تراز شونده. « SLC »
- بتن‌ریزی‌های حجیم
- ساخت بتن و بتن‌ریزی در مناطق گرمسیر
- استفاده در پیش ساخته‌های بتنی تحت شرایط بخار و گرمخانه
- بتن‌ریزی با حفظ کارایی بالا و قابلیت پمپ‌پذیری

## مزایا

- کاهش عیار سیمان
- افزایش انسجام بتن
- کاهش میزان آب اختلاط بتن در حدود ۲۵ درصد
- بهبود چسبندگی بتن به آرماتور و فولاد
- افزایش پایداری در برابر سیکل‌های ذوب-یخبندان
- افزایش مدت زمان کارپذیری بتن

- سهولت پمپاژ و کاهش استهلاک تجهیزات
- ساخت و حمل بتن در مسافت‌های طولانی به
- علاوه جلوگیری از پدیده درز سرد
- سازگاری با انواع سیمان پرتلند

## افزودنی سوپر روان کننده BSM FLOW-MPLUS

### سازگاری

این محصول با هیچ افزودنی دیگری نباید مخلوط شود مگر اینکه توسط متخصصین شرکت بتن شیمی ماهان تایید شده باشد مناسب برای استفاده با انواع مختلف سیمان و با ترکیبات جایگزین سیمانی از جمله (پوزولان ها) خاکستر بادی، میکروسیلیس و سربراره می باشد.

### مشخصات فیزیکی و شیمیایی

سفید روشن	رنگ
مایع	حالت فیزیکی
$1/10 \pm 0/05 \text{ gr/Cm}^3$	وزن مخصوص
در حدود ۷۰۰ PPM	میزان کلر
۴-۵	pH
ندارد	نقطه اشتعال
صفر درجه سانتیگراد	نقطه انجماد
ندارد	میزان نیترات

دُز مصرف MPLUS بین ۰/۱ تا ۰/۷ درصد نسبت به وزن سیمان مصرفی در بتن می‌باشد. هرگز این محصول را به مصالح خشک اضافه نکنید. میزان دقیق مصرف و مقاومت ۲۴ ساعته باید بر اساس آزمایش‌های کارگاهی تعیین گردد مصرف بیشتر از حد مجاز توصیه نمی‌گردد. بهتر است ترتیب ریختن مواد در بچینگ طوری طراحی گردد که ابتدا مصالح به همراه بیش از نیمی از آب مورد نیاز طرح اختلاط وارد بچینگ شود، سپس MPLUS به بتن در حال ساخت اضافه گردد.

### نکات ایمنی

این ماده در محدوده مواد خطر ساز برای سلامتی و محیط زیست قرار ندارد ولی به دلیل ماهیت شیمیایی آن رعایت نکات ایمنی ضروری است. به هیچ عنوان نباید با چشم تماس پیدا کند. بنابراین استفاده از عینک ایمنی جهت پیشگیری از تماس با چشم توصیه می‌گردد. از تماس با پوست خصوصا تماس مداوم جلوگیری کنید و حتی المقدور در هنگام کار از دستکش استفاده نمایید. در صورت تماس با چشم، با آب فراوان شستشو داده و به پزشک مراجعه کنید. در صورت تماس با پوست آن را با آب و صابون بشویید و در صورت بروز حساسیت با پزشک مشورت کنید.

### انبار داری

در دمای ۱۰ + الی ۳۷ + درجه سانتیگراد دور از یخبندان و تابش مستقیم نور خورشید نگهداری شود. در صورت رعایت شرایط انبارداری عمر مفید محصول تا یکسال می‌باشد. عدم رعایت روش صحیح انبارداری موجب آسیب دیدن محصول و یا ظرف آن می‌شود.

### بسته بندی

در گالن‌های ۲۲ کیلوگرمی و بشکه‌های ۲۲۰ و مخازن ۱۰۰۰ کیلوگرمی و یا بر اساس سفارش مشتری آماده تحویل می‌باشد.